

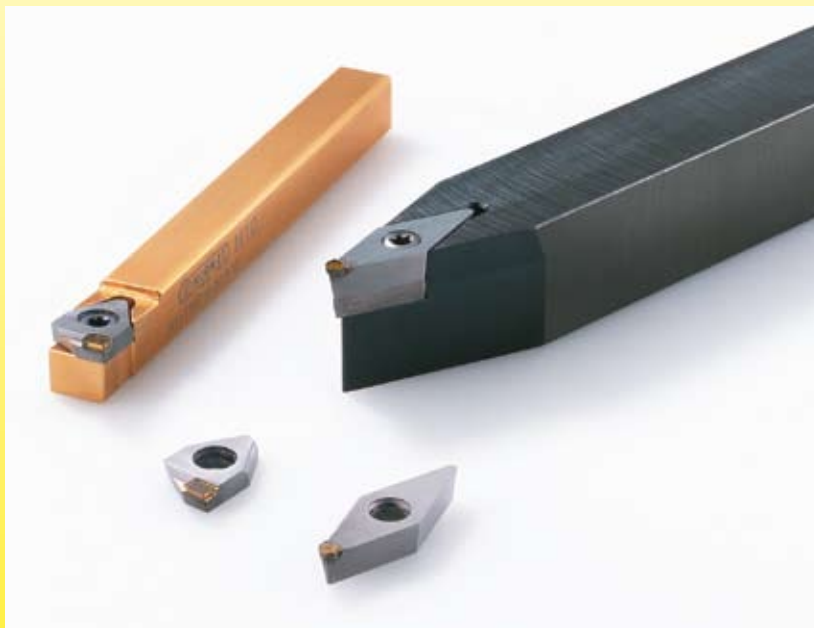
TECHNOLOGIEVORSPRUNG IST HORN

HORN - LEADERS IN GROOVING TECHNOLOGY



NEU
NEW

Hochglanzdrehen von Aluminium, Messing und PMMA mit Diamantwerkzeugen S117 und VCGW1604



High polish turning from
aluminium, brass and PMMA
with diamond tools
S117 and VCGW1604

- **EINSTECHEN**
 - GROOVING
- **ABSTECHEN**
 - PARTING OFF
- **NUTFRÄSEN**
 - GROOVE MILLING
- **NUTSTOSSEN**
 - BROACHING
- **KOPIERFRÄSEN**
 - PROFILE MILLING
- **BOHREN**
 - DRILLING
- **REIBEN**
 - REAMING

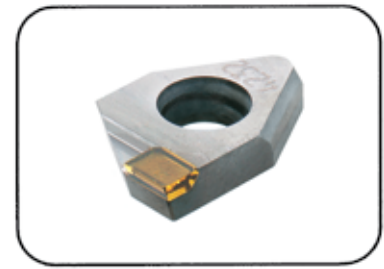
ph HORN ph

Hartmetall-Werkzeugfabrik
Paul Horn GmbH
Unter dem Holz 33-35
72072 Tübingen
Tel.: +49 (0)7071 / 7004-0
Fax: +49 (0)7071 / 7 28 93
info@phorn.de
www.phorn.de

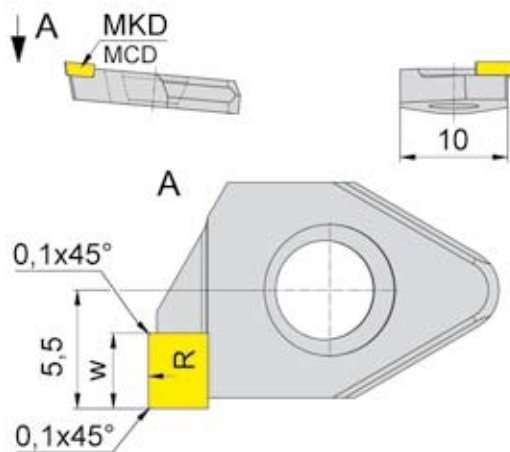
Schneidplatte Typ

Insert Type

S117



Längsdrehen / Kopieren
Side turning / Profiling



für Klemmhalter
for use with Toolholder

Typ H117
Type Größe .10
Size .10

R = rechts wie gezeichnet
R = right hand version shown

L = links spiegelbildlich
L = left hand version

Bestellnummer Part number	w	R	HM-Sorten Carbide Grades	Geometrien für / Geometries for		
				Aluminium Aluminium	Messing Brass	Kunststoff (PMMA) Synthetics (PMMA)
RS117.300.00.A0.10	3,5	300	▲	x		
LS117.300.00.A0.10			△	x		
RS117.300.00.K0.10	3,5	300	▲			x
LS117.300.00.K0.10			△			x
RS117.300.00.M0.10	3,5	300	▲		x	
LS117.300.00.M0.10			△		x	
▲ ab Lager / on stock △ 4 Wochen / 4 weeks			P			
● Haupteinsatzbereich / main recommendation			M			
o bedingt einsetzbar / alternative recommendation			K			
■ unbeschichtete HM-Sorten / uncoated grades			S			
■ beschichtete HM-Sorten / coated grades			N	•		
■ bestückt MKD / brazed MCD			H			

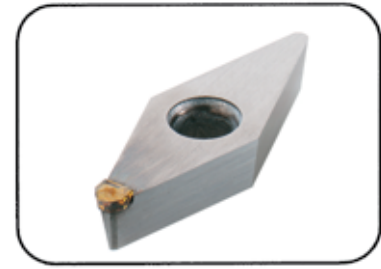
Abmessungen in mm
Dimensions in mm

Ausführung R oder L angeben
State R or L version

Schneidplatte Typ

Insert Type

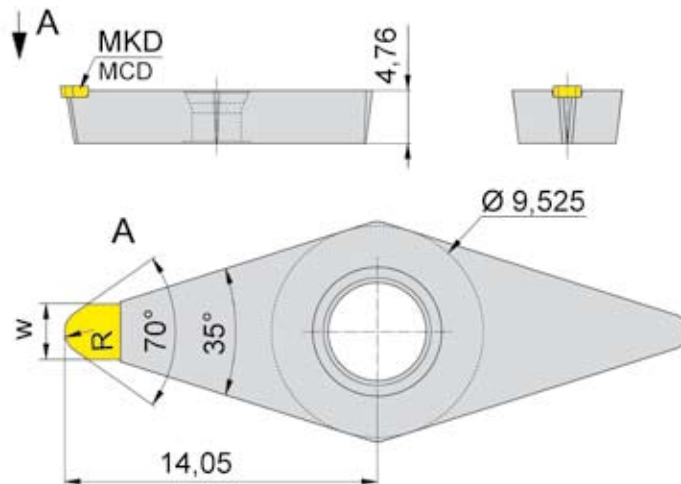
VCGW



Längsdrehen / Kopieren
Side turning / Profiling

für ISO-Klemmhalter
for use with ISO-Toolholder

Größe .16
Size .16



Bestellnummer Part number	w	R	HM-Sorten / Geometrien für / Carbide Grades / Geometries for			
			MD10	Aluminium Aluminium	Messing Brass	Kunststoff (PMMA) Synthetics (PMMA)
VCGW160410.00.A0	2,5	1	▲	x		
VCGW160410.00.K0	2,5	1	▲			x
VCGW160410.00.M0	2,5	1	▲		x	
▲ ab Lager / on stock Δ 4 Wochen / 4 weeks			P			
● Haupteinsatzbereich / main recommendation			M			
o bedingt einsetzbar / alternative recommendation			K			
■ unbeschichtete HM-Sorten / uncoated grades			S			
■ beschichtete HM-Sorten / coated grades			N	•		
■ bestückt MKD / brazed MCD			H			

Abmessungen in mm
Dimensions in mm

Werkstoff Material	v_c (m/min)	f (mm/U)	a_p (mm)	Kühlung cooling	
NE-Metalle Non ferrous metal	Ag	200 - 250	0,05 - 0,06	0,02 - 0,05	●
	Al	200 - 400	0,02 - 0,10	0,02 - 0,05	●
	Au	200 - 250	0,05 - 0,06	0,02 - 0,05	●
	CuSn	150 - 250	0,05 - 0,10	0,02 - 0,05	●
	Cu	150 - 300	0,02 - 0,10	0,02 - 0,05	● / -
	CuZn	150 - 250	0,05 - 0,10	0,02 - 0,05	● / -
	Pt	150 - 125	0,02 - 0,04	0,01 - 0,03	●
Kunststoffe Synthetics	PMMA	100 - 150	0,05 - 0,10	0,02 - 0,05	● / -
	PC	80 - 150	0,05 - 0,10	0,02 - 0,05	● / -
	PVC	150 - 250	0,05 - 0,10	0,02 - 0,05	● / -
	PE	150 - 300	0,05 - 0,10	0,02 - 0,05	● / -

Weitere technische Informationen finden Sie in unseren aktuellen Katalogen.
For further technical information please ask for our current catalogues.

